

분석Report : 채권 Benchmark의 Duration 변화 예상 (2025년 12월)

박지희 02)3215-1408

분석시점 : 2025.11.27

예상시점 : 2025.12.10

■ 개요

듀레이션은 금리 리스크에 대한 지표로서, 포트폴리오의 투자성과를 평가 및 예측하고 헷지전략 등 각종투자전략을 구사하기 위해 사용될 수 있음.

본 고에서는 국고채권의 발행/만기 및 쿠폰지급이 발생하는 시점을 전후로 국고채권의 평균 듀레이션이 변동하는 현상을 이용하여, 채권 벤치마크의 듀레이션 변동을 예상 하였음.

■ 듀레이션 변동폭 예상

2025.12.10에는 국고채 쿠폰지급과 만기 3개월 이하가 되는 국고채 3종목의 편출이 발생하여, 벤치마크의 평균 듀레이션이 상승할 것으로 예상됨.

- 국고채권지수의 평균 듀레이션 예상(오차범위 ± 0.02)
: 9.55 (2025.11.27) → 9.76 (2025.12.10)
- 한경-KIS-Reuters종합채권지수의 평균 듀레이션 예상(오차범위 ± 0.02)
: 5.72 (2025.11.27) → 5.75 (2025.12.10)

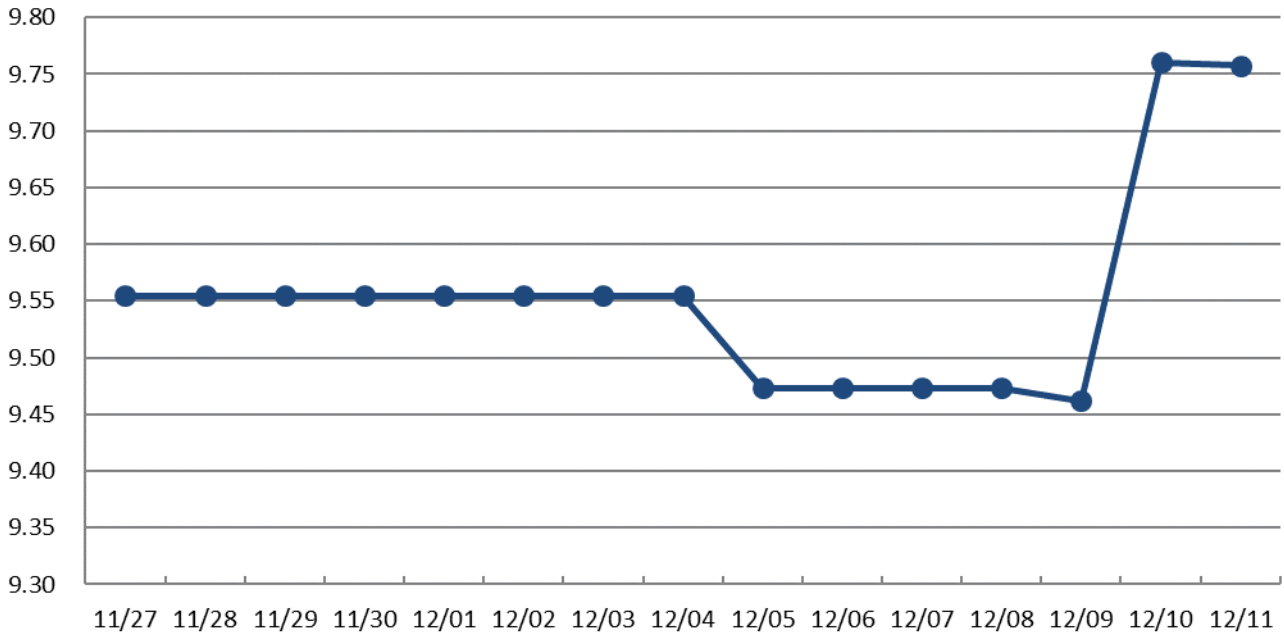
[표 1] 주요 벤치마크의 듀레이션 예상 (오차범위 : ± 0.02)

벤치마크 종류	분석시점		예상시점
	2025.11.27	2025.12.10	증감
한경-KIS-Reuters 종합채권지수	5.72	5.75	▲ 0.03
KIS단기지수 (3M-1Y)	0.58	0.62	▲ 0.038
KIS중단기지수(1-2Y)	1.42	1.46	▲ 0.037
KIS중기지수 (2-3Y)	2.33	2.37	▲ 0.043
KIS중장기지수(3-5Y)	3.73	3.83	▲ 0.106
KIS장기지수 (5Y-)	13.55	13.86	▲ 0.319
국민연금지수(상대가치형)	5.72	5.75	▲ 0.03
국민연금지수(일반형)	5.90	5.93	▲ 0.03
노동부단기(1Y-2Y미만채권형)	1.38	1.41	▲ 0.03
노동부중기(2Y-3Y미만채권형)	1.83	1.89	▲ 0.07
노동부장기(3Y이상채권형)	5.73	5.77	▲ 0.04
국민주택기금MOLIT	1.83	1.89	▲ 0.07

I. 국고채 섹터의 듀레이션 변화 예상

■ 국고채 듀레이션 예상

2025.12.10일자 국고채권의 평균 듀레이션은 2025.11.27 현재 9.55에서 증가한 9.76 내외가 될 것으로 예상된다. (오차범위 ± 0.02)



■ 만기별 듀레이션 예상

국고채권의 평균 듀레이션을 잔존만기별로 살펴보면, 모든 구간에서 듀레이션 증가가 예상 된다.

[표 2] 국고채권의 만기구간별 듀레이션 변화 예상

구분	일자	3M-1Y	1-2Y	2-3Y	3-5Y	5Y-	전체
국고채권	2025-11-27	0.48	1.33	2.25	3.73	13.92	9.55
	2025-12-05	0.46	1.31	2.22	3.70	13.84	9.47
	2025-12-10	0.75	1.53	2.41	3.96	14.31	9.76
	2025-12-11	0.75	1.53	2.41	3.96	14.31	9.76
	예상 증감	▲ 0.27	▲ 0.2	▲ 0.16	▲ 0.23	▲ 0.39	▲ 0.21

주) 듀레이션 오차범위는 ± 0.02 (5-50Y구간은 금리변화에 따라 오차범위가 ± 0.02를 벗어날 수 있음)

II. 국고채 섹터의 듀레이션 변화 원인

■ 듀레이션 변동 원인

2025.12.10일자 국고채권 바스켓에는 구성종목의 변화와 쿠폰지급이 나타나며, 이는 평균 듀레이션 변동 요인으로 작용하였다.

1) 구성 종목의 변화

2025.12.10일자로 국고채권 지수 바스켓에서 잔존만기가 3개월 이하가 되어 편출되는 종목은 3종목이며, 만기 구분이 변경되는 종목은 총 8종목이 있다. 이에, 해당 만기별 구성비중 및 듀레이션이 변화하게 된다.

[표 3] 국고채 지수 편출 종목 : 총 3종목

N	종목코드	종목명	발행일	만기일	발행잔액(조)	편출일
1	KR1035017S39	국고 05750-2603(국고 06-1)	2006-03-10	2026-03-10	5.81	2025-12-10
2	KR103501GB34	국고01250-2603(국고21-1)	2021-03-10	2026-03-10	14.58	2025-12-10
3	KR103503GE39	국고03250-2603(국고24-3)	2024-03-10	2026-03-10	7.27	2025-12-10

[표 4] 만기구분 변경 종목 : 총 8종목 (변경일 : 2025.12.10)

N	종목코드	종목명	발행일	만기일	발행잔액(조)	만기 변경
1	KR103502G6C4	국고01500-2612(국고16-8)	2016-12-10	2026-12-10	12.64	1-2Y→3M-1Y
2	KR103501GDC8	국고03875-2612(국고23-10)	2023-12-10	2026-12-10	12.60	1-2Y→3M-1Y
3	KR103502G7C2	국고02375-2712(국고17-7)	2017-12-10	2027-12-10	10.94	2-3Y→1-2Y
4	KR103501GEC6	국고02875-2712(국고24-12)	2024-12-10	2027-12-10	15.80	2-3Y→1-2Y
5	KR103502G8C0	국고02375-2812(국고18-10)	2018-12-10	2028-12-10	10.71	3-5Y→2-3Y
6	KR103501GFC3	국고02750-2812(국고25-10)	2025-12-10	2028-12-10	1.53	3-5Y→2-3Y
7	KR10350270C0	국고04750-3012(국고10-7)	2010-12-10	2030-12-10	10.96	5Y→3-5Y
8	KR103502GAC2	국고01500-3012(국고20-9)	2020-12-10	2030-12-10	18.31	5Y→3-5Y

기획재정부의 「2025년 12월 국고채 발행계획」에 따르면, 통합발행 예정인 종목은 7종목으로 2년물(12,000억원), 3년물(8,000억원), 5년물(8,000억원), 10년물(10,000억원), 20년물(3,000억원), 30년물(10,000억원), 50년물(3,000억원)이다. (발행액은 경쟁입찰 방식의 발행액 기준*)

[표 5] 신규 발행 예정 종목 : 총 2종목 (1.8조원 규모)

N	종목 구분	종목명	발행일	만기일	발행액(조)	매출일
1	3년물	국고 02750-2812(국고 25-10)	2025-12-10	2028-12-10	0.8	2025-12-09
2	10년물	국고03250-3512(국고25-11)	2025-12-10	2035-12-10	1	2025-12-16

주) 기획재정부, 「2025년 12월 국고채 발행 계획」 (발행액은 경쟁입찰 방식의 발행액 기준)

² 본 고의 듀레이션 예상시 경쟁입찰방식의 통합발행액 및 신규발행은 반영되었으나, 비경쟁입찰방식의 통합발행, 조기상환(buyback) 및 교환(conversion offer) 계획은 반영되지 않았음.

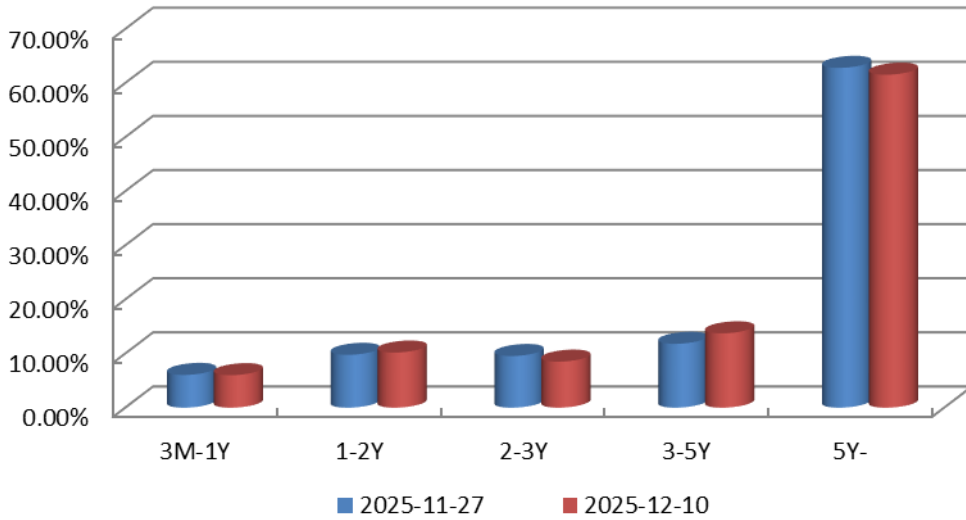
[표 6] 통합 발행 예정 종목 : 총 5종목 (3.6조원 규모)

N	종목코드	종목명	발행일	만기일	발행잔액(조)	매출일
1	KR103501GF97	국고 02250-2709(국고 25-6)	2025-09-10	2027-09-10	8.35->9.55	2025-12-02
2	KR103503GF95	국고02500-3009(국고25-8)	2025-09-10	2030-09-10	11.01->11.81	2025-12-23
3	KR103504GF94	국고02750-4509(국고25-9)	2025-09-10	2045-09-10	1.83->2.13	2025-12-24
4	KR103502GF96	국고02625-5509(국고25-7)	2025-09-10	2055-09-10	17.81->18.81	2025-12-03
5	KR103505GE94	국고02750-7409(국고24-11)	2024-09-10	2074-09-10	9.8->10.1	2025-12-15

주) 기획재정부, 「2025년 12월 국고채 발행 계획」 (발행액은 경쟁입찰 방식의 발행액 기준)

2) 구성 비중의 변화

지수 내 종목 편출입 및 구간별 구성 비중 변동으로, 국고채권의 만기별 구성비중은 아래 그림과 같이 3M-1Y, 2-3Y, 5Y- 구간의 비중은 감소, 1-2Y, 3-5Y 구간의 비중은 증가할 것으로 보인다.



3) 이표 지급 종목

2025.12.10에 이표 지급을 하는 국고채는 총 35종목이 있다.

[표 7] 이표 지급 종목 : 총 35종목 (2025.12.10 지급)

N	종목코드	종목명	발행일	만기일	발행잔액(조)	쿠폰
1	KR103503G667	물가 01000-2606(물가 16-5)	2016-06-10	2026-06-10	1.19	1.000%
2	KR103502G669	국고01875-2606(국고16-3)	2016-06-10	2026-06-10	10.47	1.875%
3	KR103501GD65	국고03125-2606(국고23-4)	2023-06-10	2026-06-10	9.29	3.125%
4	KR103502G6C4	국고01500-2612(국고16-8)	2016-12-10	2026-12-10	12.64	1.500%
5	KR103501GDC8	국고03875-2612(국고23-10)	2023-12-10	2026-12-10	12.60	3.875%
6	KR103502G768	국고02125-2706(국고17-3)	2017-06-10	2027-06-10	12.02	2.125%
7	KR103501GE64	국고03250-2706(국고24-4)	2024-06-10	2027-06-10	14.32	3.250%
8	KR103502G7C2	국고02375-2712(국고17-7)	2017-12-10	2027-12-10	10.94	2.375%
9	KR103501GEC6	국고02875-2712(국고24-12)	2024-12-10	2027-12-10	15.80	2.875%
10	KR103502G867	국고02625-2806(국고18-4)	2018-06-10	2028-06-10	11.18	2.625%
11	KR103503G865	물가01750-2806(물가18-5)	2018-06-10	2028-06-10	1.06	1.750%
12	KR103501GF63	국고02250-2806(국고25-4)	2025-06-10	2028-06-10	28.60	2.250%
13	KR103502G8C0	국고02375-2812(국고18-10)	2018-12-10	2028-12-10	10.71	2.375%
14	KR103502G966	국고01875-2906(국고19-4)	2019-06-10	2029-06-10	11.41	1.875%
15	KR1035027WC3	국고05500-2912(국고09-5)	2009-12-10	2029-12-10	10.61	5.500%
16	KR103502G9C8	국고01375-2912(국고19-8)	2019-12-10	2029-12-10	16.86	1.375%
17	KR103503GA66	물가01125-3006(물가20-5)	2020-06-10	2030-06-10	0.74	1.125%
18	KR103502GA67	국고01375-3006(국고20-4)	2020-06-10	2030-06-10	23.11	1.375%
19	KR10350270C0	국고04750-3012(국고10-7)	2010-12-10	2030-12-10	10.96	4.750%
20	KR103502GAC2	국고01500-3012(국고20-9)	2020-12-10	2030-12-10	18.31	1.500%
21	KR103502GB66	국고02000-3106(국고21-5)	2021-06-10	2031-06-10	17.70	2.000%
22	KR10350271C8	국고04000-3112(국고11-7)	2011-12-10	2031-12-10	17.93	4.000%
23	KR103502GBC0	국고02375-3112(국고21-11)	2021-12-10	2031-12-10	15.97	2.375%
24	KR103502GC65	국고03375-3206(국고22-5)	2022-06-10	2032-06-10	14.02	3.375%
25	KR103503GC64	물가01625-3206(물가22-6)	2022-06-10	2032-06-10	1.99	1.625%
26	KR103502GCC8	국고04250-3212(국고22-14)	2022-12-10	2032-12-10	14.09	4.250%
27	KR103502GD64	국고03250-3306(국고23-5)	2023-06-10	2033-06-10	15.41	3.250%
28	KR103502G3C1	국고03750-3312(국고13-8)	2013-12-10	2033-12-10	15.07	3.750%
29	KR103502GDC6	국고04125-3312(국고23-11)	2023-12-10	2033-12-10	14.07	4.125%
30	KR103502GE63	국고03500-3406(국고24-5)	2024-06-10	2034-06-10	15.36	3.500%
31	KR103503GE62	물가00750-3406(물가24-6)	2024-06-10	2034-06-10	1.14	0.750%
32	KR103502GEC4	국고03000-3412(국고24-13)	2024-12-10	2034-12-10	15.82	3.000%
33	KR103502GF62	국고02625-3506(국고25-5)	2025-06-10	2035-06-10	13.32	2.625%
34	KR10350172C8	국고03000-4212(국고12-5)	2012-12-10	2042-12-10	18.46	3.000%
35	KR103502G4C9	국고02750-4412(국고14-7)	2014-12-10	2044-12-10	14.93	2.750%

III. 채권 벤치마크의 듀레이션 변화 예상

■ 벤치마크 듀레이션 예상

2025.12.10일자 전후로 주요 벤치마크의 듀레이션은 대체로 상승할 것으로 예상된다. 벤치마크의 듀레이션 예상은 앞에서 구한 국고채권의 잔존만기별 듀레이션 예상치 및 구성비중 변화를 토대로 산출되었으며, 국고채권 외에는 듀레이션 및 시가총액에 변화가 없다고 가정하였다.

1) 한경-KIS-Reuters 종합채권지수

투자적격(BBB-) 등급 이상의 모든 일반채권(Straight Bond)에 대한 벤치마크인 한경-KIS-Reuters 종합채권지수의 듀레이션은 현재 5.72에서 2025.12.10에는 5.75로 증가할 것으로 예상된다. (오차범위 ± 0.02)

만기별로는 KIS단기지수(3M-1Y), KIS중단기지수(1-2Y), KIS중기지수(2-3Y), KIS중장기지수(3-5Y), KIS장기지수(5Y-)의 듀레이션이 각각 0.62, 1.46, 2.37, 3.83, 13.86으로 증가할 것으로 예상된다. (오차범위 ± 0.02)

[표 8] 한경-KIS-Reuters 종합채권지수의 듀레이션 예상

구분	일자	3M-1Y	1-2Y	2-3Y	3-5Y	5Y-	전체
한경-KIS-	2025-11-27	0.58	1.42	2.33	3.73	13.55	5.72
Reuters	2025-12-10	0.62	1.46	2.37	3.83	13.86	5.75
종합채권지수	예상증감	▲ 0.04	▲ 0.04	▲ 0.04	▲ 0.11	▲ 0.32	▲ 0.03
국공채	2025-11-27	0.55	1.38	2.31	3.75	13.68	7.97
(국채,지방채,특수채 포함)	2025-12-10	0.69	1.49	2.40	3.89	14.02	8.08
	예상증감	▲ 0.14	▲ 0.11	▲ 0.09	▲ 0.14	▲ 0.34	▲ 0.11
국채	2025-11-27	0.51	1.34	2.26	3.75	13.92	9.03
(국고채,국민주택 포함)	2025-12-10	0.73	1.52	2.41	3.95	14.31	9.21
	예상증감	▲ 0.22	▲ 0.18	▲ 0.15	▲ 0.2	▲ 0.39	▲ 0.18

주) 듀레이션 오차범위는 ± 0.02 (5Y-구간은 금리변화에 따라 오차범위가 ± 0.02를 벗어날 수 있음)

2) 국민연금지수

BBB+ 등급 이상, 발행잔액 100억 이상의 일반채권(Straight Bond)에 대한 벤치마크인 국민연금지수(상대가치형)의 듀레이션은 현재의 5.72에서 2025.12.10에는 5.75로 증가할 것으로 예상된다. (오차범위 ± 0.02)

해당 지수에서 통안증권을 제외한 국민연금지수(일반형)의 듀레이션은 현재의 5.90에서 2025.12.10에는 5.93으로 증가할 것으로 예상된다. (오차범위 ± 0.02)

[표 9] 국민연금지수의 듀레이션 예상

구분	일자	3M-1Y	1-2Y	2-3Y	3-5Y	5Y-	전체
국민연금지수	2025-11-27	0.58	1.42	2.33	3.73	13.54	5.72
(상대가치형)	2025-12-10	0.61	1.45	2.37	3.83	13.87	5.75
	예상증감	▲ 0.03	▲ 0.03	▲ 0.04	▲ 0.1	▲ 0.33	▲ 0.03

구분	일자	3M-1Y	1-2Y	2-3Y	3-5Y	5Y-	전체
국민연금지수 (일반형)	2025-11-27	0.58	1.42	2.33	3.73	13.54	5.90
	2025-12-10	0.62	1.46	2.37	3.83	13.87	5.93
	예상증감	▲ 0.04	▲ 0.04	▲ 0.04	▲ 0.1	▲ 0.33	▲ 0.03

주) 듀레이션 오차범위는 ± 0.02 (5-30Y구간은 금리변화에 따라 오차범위가 ± 0.02를 벗어날 수 있음)

3) 노동부지수

노동부지수는 A- 등급 이상, 발행잔액 100억 이상의 일반채권(Straight Bond)으로 구성되어 있다. 2025.12.10에 단기형과 중기형, 장기형의 듀레이션은 각각 1.41, 1.89, 5.77으로 증가할 것으로 예상된다. (오차범위 ± 0.02)

[표 10] 노동부지수의 듀레이션 예상

구분	일자	단기(1Y-2Y미만 채권형)	중기(2-3Y미만 채권형)	장기(3Y이상 채권형)
노동부지수	2025-11-27	1.38	1.83	5.73
	2025-12-10	1.41	1.89	5.77
	예상증감	▲ 0.04	▲ 0.03	▲ 0.07

주) 듀레이션 오차범위는 ± 0.02

5) 국민주택기금MOLIT

국민주택기금MOLIT 지수는 A-등급 이상, 잔존만기 5년 미만의 일반채권(Straight Bond)로 구성되어 있다. 듀레이션은 현재 1.83에서 2025.12.10에는 1.89로 증가할 것으로 예상된다. (오차범위 ± 0.02)

[표 11] 국민주택기금MOLIT지수의 듀레이션 예상

구분	일자	국민주택기금MOLIT
국민주택기금 MOLIT	2025-11-27	1.83
	2025-12-10	1.89
	예상증감	▲ 0.06

IV. 별첨 : 국고채권 바스켓

[표 12] 국고채권 바스켓의 만기구분 변화

No.	종목코드	종목명	발행일	만기일	잔액(조)	쿠폰	듀레이션	5/30	6/10
1	KR1035017S39	국고05750-2603(국고06-1)	2006-03-10	2026-03-10	5.81	5.750%	0.28	3M-1Y	제외
2	KR103501GB34	국고01250-2603(국고21-1)	2021-03-10	2026-03-10	14.58	1.250%	0.28	3M-1Y	제외
3	KR103503GE39	국고03250-2603(국고24-3)	2024-03-10	2026-03-10	7.27	3.250%	0.28	3M-1Y	제외
4	KR103503G667	물가01000-2606(물가16-5)	2016-06-10	2026-06-10	1.19	1.000%	0.53	3M-1Y	3M-1Y
5	KR103502G669	국고01875-2606(국고16-3)	2016-06-10	2026-06-10	10.47	1.875%	0.52	3M-1Y	3M-1Y
6	KR103501GD65	국고03125-2606(국고23-4)	2023-06-10	2026-06-10	9.29	3.125%	0.52	3M-1Y	3M-1Y
7	KR103501GB91	국고01750-2609(국고21-7)	2021-09-10	2026-09-10	11.41	1.750%	0.77	3M-1Y	3M-1Y
8	KR103503GE96	국고02875-2609(국고24-9)	2024-09-10	2026-09-10	5.20	2.875%	0.77	3M-1Y	3M-1Y
9	KR103502G6C4	국고01500-2612(국고16-8)	2016-12-10	2026-12-10	12.64	1.500%	1.01	1-2Y	3M-1Y
10	KR103501GDC8	국고03875-2612(국고23-10)	2023-12-10	2026-12-10	12.60	3.875%	0.99	1-2Y	3M-1Y
11	KR1035037T34	국고05250-2703(국고07-3)	2007-03-10	2027-03-10	5.18	5.250%	1.23	1-2Y	1-2Y
12	KR103501GC33	국고02375-2703(국고22-1)	2022-03-10	2027-03-10	15.50	2.375%	1.25	1-2Y	1-2Y
13	KR103501GF30	국고02625-2703(국고25-1)	2025-03-10	2027-03-10	13.84	2.625%	1.25	1-2Y	1-2Y
14	KR103502G768	국고02125-2706(국고17-3)	2017-06-10	2027-06-10	12.02	2.125%	1.48	1-2Y	1-2Y
15	KR103501GE64	국고03250-2706(국고24-4)	2024-06-10	2027-06-10	14.32	3.250%	1.47	1-2Y	1-2Y
16	KR103501GC90	국고03125-2709(국고22-8)	2022-09-10	2027-09-10	10.88	3.125%	1.71	1-2Y	1-2Y
17	KR103501GF97	국고02250-2709(국고25-6)	2025-09-10	2027-09-10	8.35	2.250%	1.73	1-2Y	1-2Y
18	KR103502G7C2	국고02375-2712(국고17-7)	2017-12-10	2027-12-10	10.94	2.375%	1.95	2-3Y	1-2Y
19	KR103501GEC6	국고02875-2712(국고24-12)	2024-12-10	2027-12-10	15.80	2.875%	1.93	2-3Y	1-2Y
20	KR1035027V32	국고05500-2803(국고08-2)	2008-03-10	2028-03-10	10.79	5.500%	2.13	2-3Y	2-3Y
21	KR103501GD32	국고03250-2803(국고23-1)	2023-03-10	2028-03-10	13.87	3.250%	2.17	2-3Y	2-3Y
22	KR103502G867	국고02625-2806(국고18-4)	2018-06-10	2028-06-10	11.18	2.625%	2.40	2-3Y	2-3Y
23	KR103503G865	물가01750-2806(물가18-5)	2018-06-10	2028-06-10	1.06	1.750%	2.47	2-3Y	2-3Y
24	KR103501GF63	국고02250-2806(국고25-4)	2025-06-10	2028-06-10	28.60	2.250%	2.41	2-3Y	2-3Y
25	KR103501GD99	국고03500-2809(국고23-6)	2023-09-10	2028-09-10	10.40	3.500%	2.62	2-3Y	2-3Y
26	KR103502G8C0	국고02375-2812(국고18-10)	2018-12-10	2028-12-10	10.71	2.375%	2.87	3-5Y	2-3Y
27	KR103501GFC3	국고02750-2812(국고25-10)	2025-12-10	2028-12-10	1.53	2.750%	2.89	3-5Y	2-3Y
28	KR103501GE31	국고03250-2903(국고24-1)	2024-03-10	2029-03-10	13.95	3.250%	3.07	3-5Y	3-5Y
29	KR103502G966	국고01875-2906(국고19-4)	2019-06-10	2029-06-10	11.41	1.875%	3.35	3-5Y	3-5Y
30	KR103501GE98	국고03000-2909(국고24-7)	2024-09-10	2029-09-10	10.39	3.000%	3.53	3-5Y	3-5Y
31	KR1035027WC3	국고05500-2912(국고09-5)	2009-12-10	2029-12-10	10.61	5.500%	3.55	3-5Y	3-5Y
32	KR103502G9C8	국고01375-2912(국고19-8)	2019-12-10	2029-12-10	16.86	1.375%	3.85	3-5Y	3-5Y
33	KR103503GF38	국고02625-3003(국고25-3)	2025-03-10	2030-03-10	20.52	2.625%	3.99	3-5Y	3-5Y
34	KR103503GA66	물가01125-3006(물가20-5)	2020-06-10	2030-06-10	0.74	1.125%	4.40	3-5Y	3-5Y
35	KR103502GA67	국고01375-3006(국고20-4)	2020-06-10	2030-06-10	23.11	1.375%	4.30	3-5Y	3-5Y
36	KR103503GF95	국고02500-3009(국고25-8)	2025-09-10	2030-09-10	11.01	2.500%	4.44	3-5Y	3-5Y
37	KR10350270C0	국고04750-3012(국고10-7)	2010-12-10	2030-12-10	10.96	4.750%	4.39	5Y-	3-5Y
38	KR103502GAC2	국고01500-3012(국고20-9)	2020-12-10	2030-12-10	18.31	1.500%	4.74	5Y-	3-5Y
39	KR103502GB66	국고02000-3106(국고21-5)	2021-06-10	2031-06-10	17.70	2.000%	5.12	5Y-	5Y-
40	KR10350271C8	국고04000-3112(국고11-7)	2011-12-10	2031-12-10	17.93	4.000%	5.25	5Y-	5Y-
41	KR103502GBC0	국고02375-3112(국고21-11)	2021-12-10	2031-12-10	15.97	2.375%	5.49	5Y-	5Y-
42	KR103502GC65	국고03375-3206(국고22-5)	2022-06-10	2032-06-10	14.02	3.375%	5.73	5Y-	5Y-
43	KR103503GC64	물가01625-3206(물가22-6)	2022-06-10	2032-06-10	1.99	1.625%	6.18	5Y-	5Y-
44	KR103502GCC8	국고04250-3212(국고22-14)	2022-12-10	2032-12-10	14.09	4.250%	5.97	5Y-	5Y-
45	KR103502GD64	국고03250-3306(국고23-5)	2023-06-10	2033-06-10	15.41	3.250%	6.53	5Y-	5Y-
46	KR103502G3C1	국고03750-3312(국고13-8)	2013-12-10	2033-12-10	15.07	3.750%	6.79	5Y-	5Y-

47	KR103502GDC6	국고04125-3312(국고23-11)	2023-12-10	2033-12-10	14.07	4.125%	6.71	5Y-	5Y-
48	KR103502GE63	국고03500-3406(국고24-5)	2024-06-10	2034-06-10	15.36	3.500%	7.21	5Y-	5Y-
49	KR103503GE62	물가00750-3406(물가24-6)	2024-06-10	2034-06-10	1.14	0.750%	8.21	5Y-	5Y-
50	KR103502GEC4	국고03000-3412(국고24-13)	2024-12-10	2034-12-10	15.82	3.000%	7.72	5Y-	5Y-
51	KR103502GF62	국고02625-3506(국고25-5)	2025-06-10	2035-06-10	13.32	2.625%	8.21	5Y-	5Y-
52	KR103502G594	국고02625-3509(국고15-6)	2015-09-10	2035-09-10	10.84	2.625%	8.45	5Y-	5Y-
53	KR103502GFC1	국고03250-3512(국고25-11)	2025-12-10	2035-12-10	0.99	3.250%	8.51	5Y-	5Y-
54	KR103502G693	국고01500-3609(국고16-6)	2016-09-10	2036-09-10	9.40	1.500%	9.70	5Y-	5Y-
55	KR103502G792	국고02250-3709(국고17-5)	2017-09-10	2037-09-10	9.21	2.250%	10.09	5Y-	5Y-
56	KR103502G891	국고02375-3809(국고18-7)	2018-09-10	2038-09-10	7.94	2.375%	10.74	5Y-	5Y-
57	KR103502G990	국고01125-3909(국고19-6)	2019-09-10	2039-09-10	11.06	1.125%	12.37	5Y-	5Y-
58	KR103502GA91	국고01500-4009(국고20-7)	2020-09-10	2040-09-10	11.33	1.500%	12.80	5Y-	5Y-
59	KR103503GB99	국고01875-4109(국고21-9)	2021-09-10	2041-09-10	8.99	1.875%	13.17	5Y-	5Y-
60	KR103504GC97	국고03250-4209(국고22-11)	2022-09-10	2042-09-10	9.38	3.250%	12.73	5Y-	5Y-
61	KR10350172C8	국고03000-4212(국고12-5)	2012-12-10	2042-12-10	18.46	3.000%	12.94	5Y-	5Y-
62	KR103504GD96	국고03875-4309(국고23-9)	2023-09-10	2043-09-10	7.89	3.875%	12.87	5Y-	5Y-
63	KR103504GE95	국고02875-4409(국고24-10)	2024-09-10	2044-09-10	7.20	2.875%	14.14	5Y-	5Y-
64	KR103502G4C9	국고02750-4412(국고14-7)	2014-12-10	2044-12-10	14.93	2.750%	14.27	5Y-	5Y-
65	KR103504GF94	국고02750-4509(국고25-9)	2025-09-10	2045-09-10	1.83	2.750%	14.81	5Y-	5Y-
66	KR103502G636	국고02000-4603(국고16-1)	2016-03-10	2046-03-10	14.34	2.000%	15.90	5Y-	5Y-
67	KR103502G735	국고02125-4703(국고17-1)	2017-03-10	2047-03-10	21.41	2.125%	16.32	5Y-	5Y-
68	KR103502G834	국고02625-4803(국고18-2)	2018-03-10	2048-03-10	22.90	2.625%	16.25	5Y-	5Y-
69	KR103502G933	국고02000-4903(국고19-2)	2019-03-10	2049-03-10	26.68	2.000%	17.63	5Y-	5Y-
70	KR103502GA34	국고01500-5003(국고20-2)	2020-03-10	2050-03-10	43.19	1.500%	19.09	5Y-	5Y-
71	KR103502GB33	국고01875-5103(국고21-2)	2021-03-10	2051-03-10	50.01	1.875%	18.90	5Y-	5Y-
72	KR103502GC32	국고02500-5203(국고22-2)	2022-03-10	2052-03-10	28.40	2.500%	18.38	5Y-	5Y-
73	KR103502GC99	국고03125-5209(국고22-9)	2022-09-10	2052-09-10	16.69	3.125%	17.78	5Y-	5Y-
74	KR103502GD31	국고03250-5303(국고23-2)	2023-03-10	2053-03-10	29.21	3.250%	17.85	5Y-	5Y-
75	KR103502GD98	국고03625-5309(국고23-7)	2023-09-10	2053-09-10	19.13	3.625%	17.65	5Y-	5Y-
76	KR103502GE30	국고03250-5403(국고24-2)	2024-03-10	2054-03-10	30.24	3.250%	18.27	5Y-	5Y-
77	KR103502GE97	국고02750-5409(국고24-8)	2024-09-10	2054-09-10	20.86	2.750%	19.12	5Y-	5Y-
78	KR103502GF39	국고02625-5503(국고25-2)	2025-03-10	2055-03-10	41.97	2.625%	19.52	5Y-	5Y-
79	KR103502GF96	국고02625-5509(국고25-7)	2025-09-10	2055-09-10	17.81	2.625%	19.73	5Y-	5Y-
80	KR103503G691	국고01500-6609(국고16-9)	2016-09-10	2066-09-10	2.18	1.500%	26.68	5Y-	5Y-
81	KR103503G899	국고02000-6809(국고18-8)	2018-09-10	2068-09-10	7.51	2.000%	25.61	5Y-	5Y-
82	KR103503GA90	국고01625-7009(국고20-10)	2020-09-10	2070-09-10	9.22	1.625%	27.43	5Y-	5Y-
83	KR103505GC96	국고03500-7209(국고22-12)	2022-09-10	2072-09-10	8.83	3.500%	23.62	5Y-	5Y-
84	KR103505GE94	국고02750-7409(국고24-11)	2024-09-10	2074-09-10	9.80	2.750%	25.27	5Y-	5Y-

주) 발행잔액 및 듀레이션은 2025.11.27일자 정보 기준임.