

# 주간 ELS 발행 시장 동향

천현호 02) 3215-1428

## I. 주식시장 동향

6일, 이날부터 시행된 공매도 전면 금지 조치로 코스피는 전일 대비 134.03포인트(5.66%) 급등한 2502.37로 장을 마쳤다. 이날 상승 폭(134.03포인트)은 역대 최대 기록을 경신했으며 상승률(5.66%)은 역대 46위로 2020년 3월 25일 이후 최고치다. 코스닥 지수는 57.40포인트(7.34%) 오른 839.45로 마감했다. 이날 상승 폭(57.40포인트)은 지난 2001년 1월 22일 이후 약 22년 만에 최대를 기록했다. 그리고 코스닥150 선·현물 가격 급등으로 한때 코스닥 시장에 매수 사이드카가 발동되기도 했다.

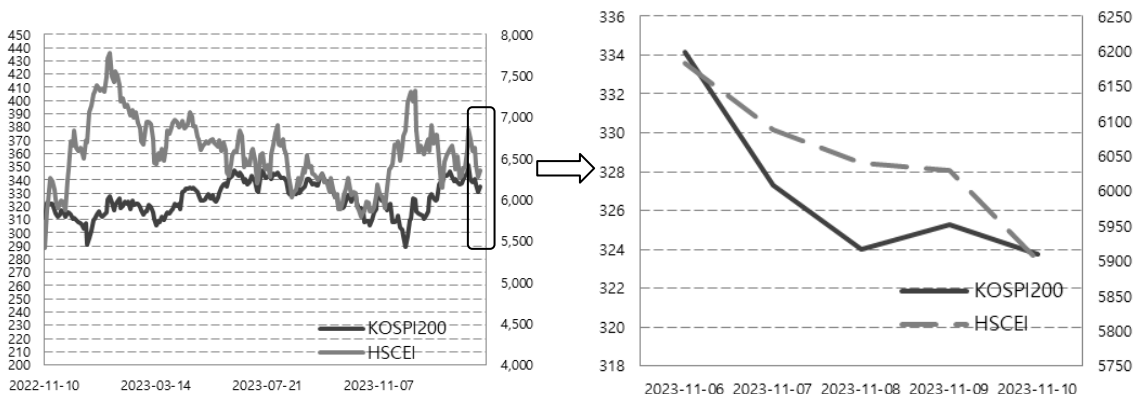
7일, 공매도 전면 금지 효과로 급등했던 코스피가 하루 만에 하락으로 돌아서며 2.33% 내린 2443.96으로 마감했다. 코스닥지수는 1.80% 내린 824.37에 거래를 마감했다. 코스닥150지수와 코스닥150 선물의 낙폭이 확대되면서 코스닥 시장에 매도 사이드카가 발동하기도 했다.

8일, 공매도 전면 금지 사흘째인 코스피가 외국인의 매도 공세에 0.9% 떨어지며 2420대로 밀려났다. 제롬 파월 연방준비제도(연준·Fed) 의장의 발언을 앞둔 가운데 공매도 전면 금지 이후 급등락했던 이전에 비해 증시가 숨 고르기 국면에 들어서면서 하락폭을 줄였다.

9일, 코스피는 공매도 전면 금지의 여진이 지속되는 가운데 외국인의 수급이 개선되며 상승하는 흐름을 보였다. 오전에 중국 물가 지표가 발표된 가운데 상승 폭이 일부 축소됐으나 오후 들어 외국인이 현선물 순매수세를 늘리며 증시 하단을 지지했다.

10일, 코스피지수는 0.72% 하락한 2409.66에 거래를 마쳤다. 기관 매도세에 장중 2390대로 내려앉았다가 반도체주 강세에 힘입어 2400선을 간신히 유지한 채 장을 마쳤다.

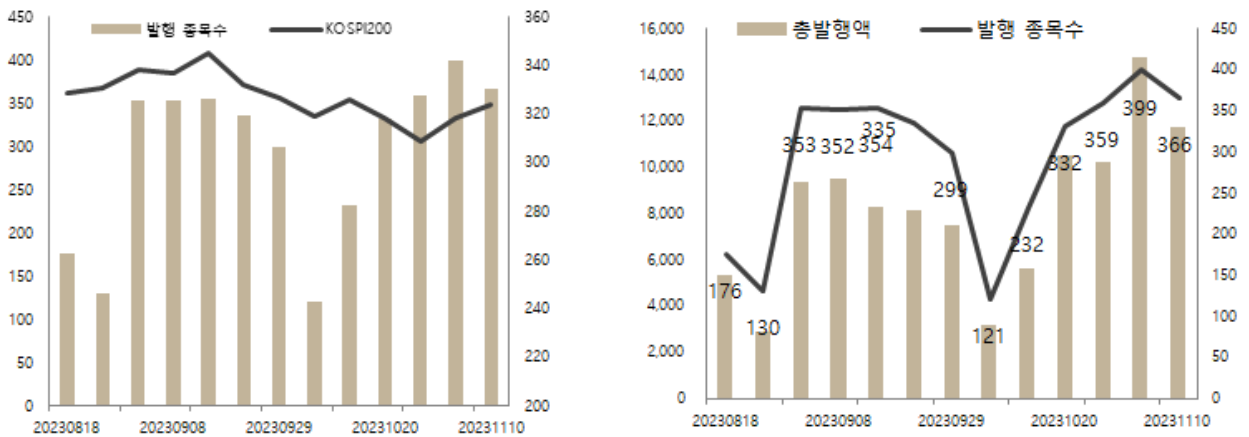
<그림1> 최근 1년 및 금주 KOSPI200, HSCEI 지수 추이



## II. 주간 시장 동향

- 금주의 ELS 발행 종목 수는 공모 287건, 사모 79건으로 총 366건이 발행되었으며, 전주 대비 공모는 26건 감소, 사모는 7건 증가하였다. 발행 금액으로는 공모 11,275.48억원, 사모 470.55억원을 기록했고, 지난 주 총 발행금액보다 2,976.66억원 감소하였다.

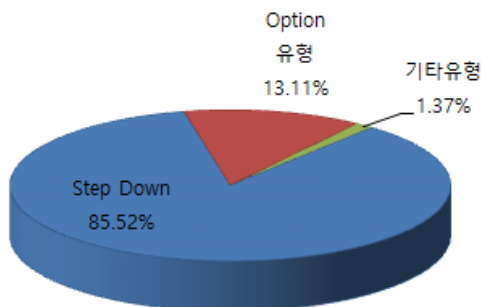
<그림2> 최근 3개월 주간 발행 추이



## III. 주간 발행 동향

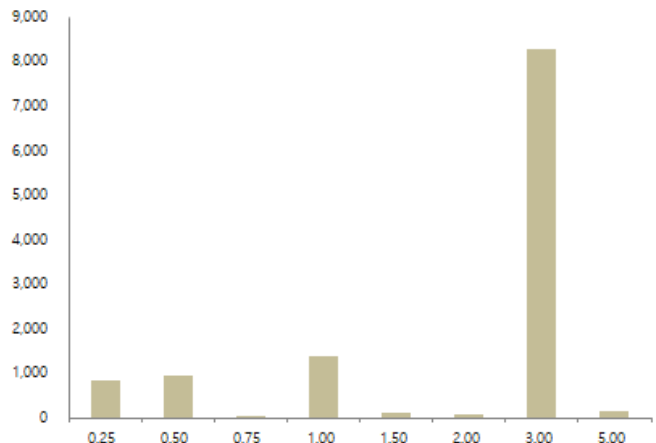
- 총 366개 발행 종목 중 85.52%가량인 313종목이 Step Down 유형으로 ELS 발행 유형 중 가장 큰 부분을 차지하였고 Option 유형은 48종목으로 13.11%의 비중을 차지했다. 또한 기타 유형이 1.37%의 비중으로 5종목 발행되었다.

<그림3> 상품유형별 발행현황



<그림4> 발행 만기 현황

(단위: 억 원)



### IV. 주간 상환 현황

- 이번 주 ELS 상환 평균 지급률은 연 5.81%로 지난 주 보다 0.65%p 증가했으며, ELS 상환 건수는 391건으로 전주 대비 300건 증가했다. 이번 주 조기상환 건수는 346건을 기록했다. 만기상환 건수는 45건으로 전주에 비해 14건 증가하였다. 지난 주와 비교하여 수익 상환건수는 349건으로 286건 증가하였고, 원금 상환 건수는 36건, 손실 상환 건수는 6건으로 각각 집계되었다.

<표1> 지난 주 대비 조기/만기상환 현황

(평균 지급률: 연이율로 환산)

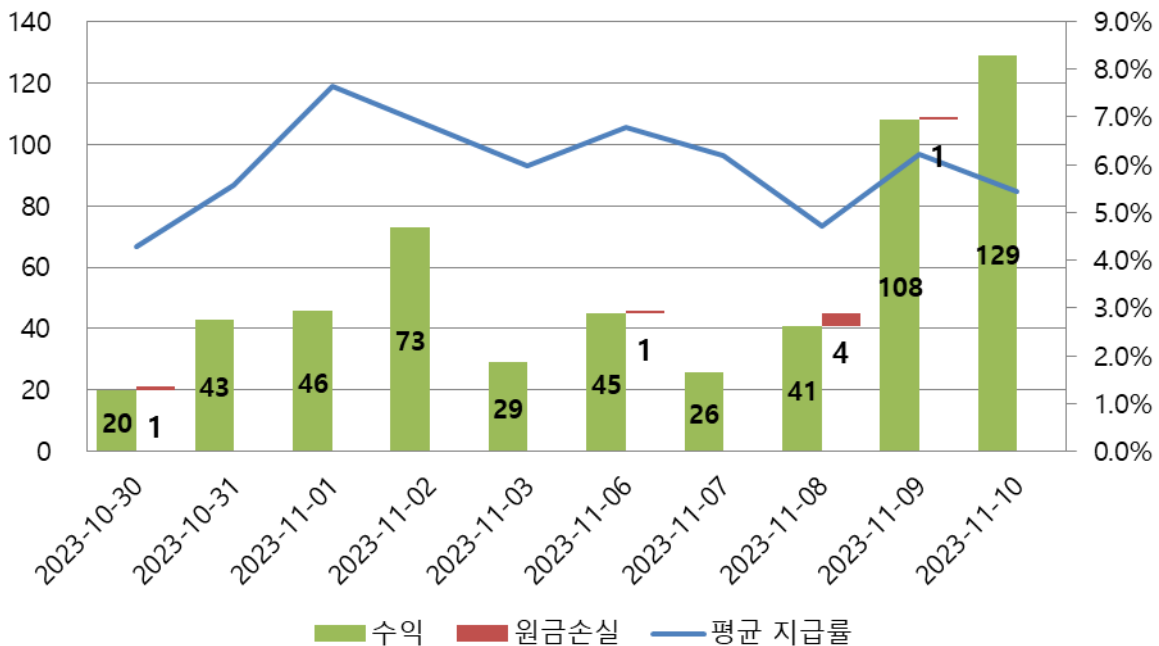
	총상환		조기상환		만기상환	
	평균 지급률	건수	평균 지급률	건수	평균 지급률	건수
지난주	5.16%	91	8.07%	60	-0.46%	31
이번주	5.81%	391	6.90%	346	-2.51%	45

<표2> 지난 주 대비 수익구분 별 상환 현황

	수익 상환건수	원금 상환건수	손실 상환건수
지난주	63	27	1
이번주	349	36	6

<그림5> 지난 주와 이번 주 수익/원금/원금손실 구분 상환건수 추이

(평균 지급률 : %)



<표3> 신규발행 기초자산 개수 vs 상품유형

기초자산개수	상품유형	기초자산유형	발행종목수	발행금액(억원)
1	Option 유형	국내종목형	30	2128.88
1	Option 유형	국내지수형	15	1110.58
1	Step Down	해외지수형	9	73.4
1	Step Down	국내지수형	4	1051.15
1	Step Down	국내종목형	4	61.31
1	Step Down	해외종목형	4	32.16
1	Option 유형	해외지수형	2	0.9
1	Option 유형	해외종목형	1	50
2	Step Down	해외지수형	18	205.19
2	Step Down	해외종목형	15	105.61
2	Step Down	해외혼합형	14	434.83
2	Step Down	국내종목형	4	29.23
2	Step Down	국내혼합형	2	54.86
2	기타유형	해외종목형	1	19.43
2	기타유형	국내혼합형	1	51.5
2	기타유형	국내종목형	1	30.37
3	Step Down	해외지수형	230	6179.12
3	Step Down	해외혼합형	9	99.66
3	기타유형	해외지수형	2	27.83

<표4> 신규발행 1-Stock 현황: Volatility

(단위 : %)

기초자산명	발행 종목 수	발행 금액	Time Buckets					
			EWMA	60일	90일	120일	180일	240일
삼성전자	19	1172.86	21.51	21.45	21.48	21	20.57	21.97
KOSPI200 Index	18	1161.73	17.54	19.04	17.75	16.28	15.41	16.26
Standard & Poor's 500 index	9	23.4	14.44	13.13	12.09	11.93	12.78	14.27
현대차	6	582.79	20.79	17.41	18	18.47	20.41	21.66
한국전력	6	430.81	25.4	21.61	22.4	23.11	23.04	27.61
TESLA INC	4	82.05	53.94	52.76	49.66	50.41	50.29	58.66
KT	2	0.58	19.72	17.85	20.09	19.09	19.94	20.67
HangSeng China Enterprises Index	2	50.9	26.8	24.14	25.92	25.62	25.49	26.92
NVIDIA Corporation	1	0.11	47.15	38.57	39.05	50.16	45.24	49.99
KOSPI200 Leverage IDX	1	1000	34.97	37.94	35.39	32.47	30.77	32.49
NAVER	1	3.15	36.66	37.5	40.07	36.98	34.3	35.49

<표5> 신규발행 2-STOCK 현황: Volatility & Correlation

(단위 : %)

기초자산명1	기초자산명2	발행 종목수	Volatility(EWMA)		Correlation Time Buckets		
			기초자산 1	기초자 산2	EWMA	120일	180일
EURO STOXX50 Price Index	Standard & Poor's 500 index	10	14.71	14.44	0.54	0.54	0.56
TESLA INC	Standard & Poor's 500 index	10	53.94	14.44	0.63	0.57	0.58
TESLA INC	NVIDIA Corporation	5	53.94	47.15	0.43	0.34	0.35
TESLA INC	ADVANCED MICRO DEVICES	5	53.94	46.99	0.4	0.37	0.31
EURO STOXX50 Price Index	Nikkei225 Index	4	14.71	17.56	0.35	0.34	0.26
LG에너지솔루션	KOSPI200 Index	2	52.66	17.54	0.61	0.59	0.55
Meta Platforms Inc	ADVANCED MICRO DEVICES	2	38.96	46.99	0.52	0.57	0.47
UBER TECHNOLOGIES INC	Meta Platforms Inc	1	39.94	38.96	0.43	0.42	0.36
삼성전자	현대차	1	21.51	20.79	0.27	0.23	0.2
MICRON TECHNOLOGY INC	INTEL CORP-	1	34.29	38.01	0.49	0.35	0.36
Standard & Poor's 500 index	POSCO	1	14.44	59.28	0.24	0.2	0.12
한국전력	삼성전자	1	25.4	21.51	0.15	0.17	0.11
Standard & Poor's 500 index	LG에너지솔루션	1	14.44	52.66	0.22	0.14	0.09
Standard & Poor's 500 index	Alphabet Inc. 보통주	1	14.44	31.23	0.68	0.63	0.6
Standard & Poor's 500 index	Nikkei225 Index	1	14.44	17.56	0.28	0.26	0.15
EURO STOXX50 Price Index	KOSPI200 Index	1	14.71	17.54	0.23	0.35	0.18
Nikkei225 Index	HangSeng Index	1	17.56	23.63	0.68	0.44	0.39
LG전자	ADVANCED MICRO DEVICES	1	31.35	46.99	-0.1	0	0.04
LG화학	KT&G	1	43.87	16.58	0.14	0.16	0.05
NVIDIA Corporation	ADVANCED MICRO DEVICES	1	47.15	46.99	0.7	0.65	0.65
Standard & Poor's 500	KOSPI200 Index	1	14.44	17.54	0.35	0.3	0.17

index							
LG화학	SK하이닉스	1	43.87	35.96	0.24	0.14	0.12
삼성전자	KOSPI200 Index	1	21.51	17.54	0.75	0.72	0.75
LG화학	NAVER	1	43.87	36.66	0.26	0.16	0.2
Standard & Poor's 500 index	LG화학	1	14.44	43.87	0.41	0.26	0.16

[참고자료] 주요 기초자산 블룸버그 티커 설명

	블룸버그 티커	설명
1	<b>CL1 Comdty</b>	Generic 1st 'CL' futures - Crude oil futures(NYME)
2	<b>SX5E Index</b>	Dow Jones EURO STOXX50 Price Index
3	<b>CO1 Comdty</b>	Generic 1st 'CO' futures - 파이프라인 수출용 브렌트 혼합유(ICE)
4	<b>HSCEI Index</b>	Hang Seng China Enterprises Index
5	<b>SPX Index</b>	Standard & Poor's 500 index
6	<b>NIKKEI225 Index</b>	NIKKEI Stock Average
7	<b>GOLDLNPM Comdty</b>	London Gold Market Fixing Ltd PM Fix Price
8	<b>SHSZ300 Index</b>	상하이 선전 CSI300지수
9	<b>FXI Equity</b>	iShares China Large-Cap ETF
10	<b>SLVRLN Index</b>	London Silver Market Fixing Ltd Silver Fix Price